

Le nouveau standard du verre clair



Détails du produit

Plus clair et moins teinté, **PLANICLEAR** est plus **esthétique**. Plus transparent et moins absorbant, il limite les contraintes architecturales et donne plus de liberté à l'architecte.

Avantages

- Plus clair et moins verdâtre que le verre float classique, **PLANICLEAR** est encore **plus neutre**. Il est parfaitement adapté aux applications en intérieur pour lesquelles la tranche du verre est volontairement laissée visible (tablette, table, etc.).
- Pour les verres émaillés ou laqués de couleurs claires, **PLANICLEAR permet d'obtenir des couleurs plus vives** avec un meilleur rendu.
- Beaucoup **moins absorbant**, de 4 à 5 points lorsque le verre est de forte épaisseur, **PLANICLEAR** permet de limiter l'échauffement des verres feuilletés. Il facilite ainsi la mise en oeuvre et l'utilisation des vitrages en façades

Applications

PLANICLEAR est un verre float clair ; il présente des **qualités esthétiques et optiques accrues**. Il offre une plus grande variété d'applications **en intérieur** :

- aménagement et décoration : portes, cloisons, parois de douche ;
- mobilier : tables, tablettes, étagères.

En extérieur, on le trouve dans toutes les utilisations habituelles du verre :

- vitrines et devantures ;
- doubles et triples vitrages

Pour les **façades** ;

- mobilier urbain ;
- etc.

PLANICLEAR est le verre de base pour la transformation du :

- [verre laqué](#) ;
- [verre émaillé ou sérigraphié](#) ;
- verre feuilleté, trempé ([coloré](#), de [sécurité](#), à [isolation phonique](#), etc.);
- verre à couche ([contrôle solaire](#), [isolation thermique renforcée](#), [chromé](#), [facile d'entretien](#), etc.)



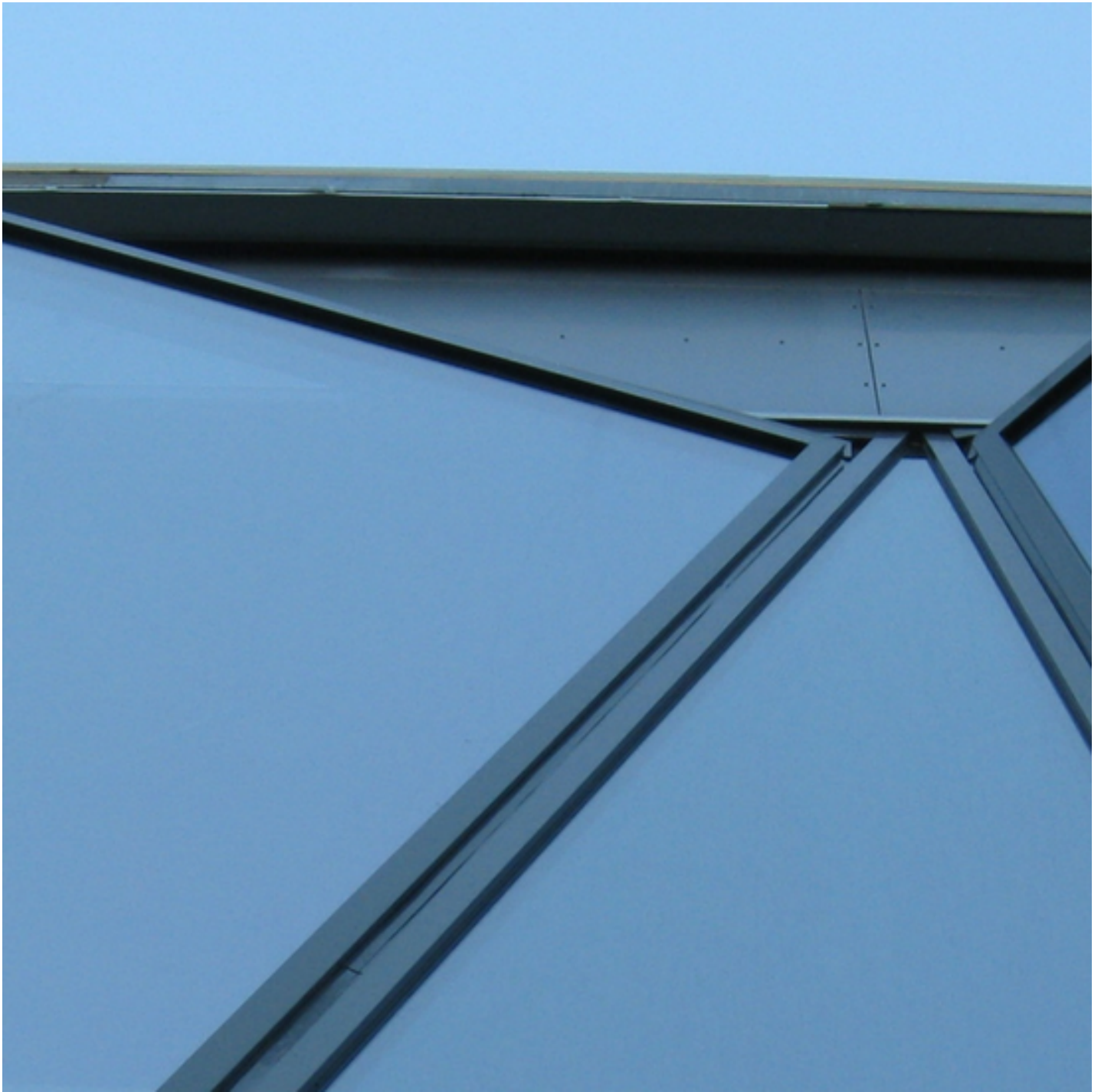
TIMELESS GLASS SHOWER



CONTRÔLE SOLAIRE NON SÉLECTIF : COOL-LITE ST BRIGHT SILVER



Contrôle solaire à haute sélectivité - SKN 145



Contrôle solaire à haute sélectivité - SKN 154

[Trouver un distributeur](#)



[PROJETS](#)

Maison du port d'Anvers

Le dernier bijou architectural d'Anvers, signé Zaha Hadid, est le nouveau siège des autorités portuaires d'Anvers. Un « bâtiment original et innovant », conçu comme porte symboliq...

