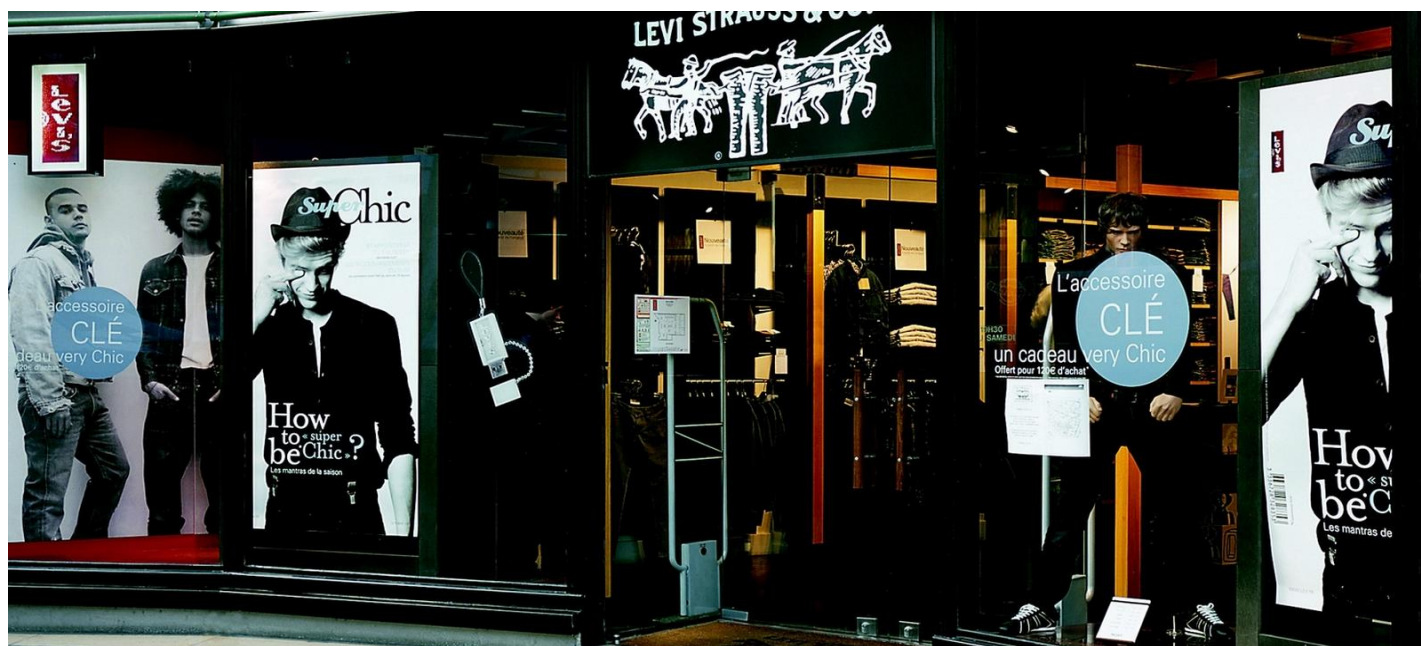


Vitrines et devantures



Détails du produit

Comment choisir le vitrage d'une devanture ?

La devanture est le média à travers lequel les consommateurs peuvent voir des articles exposés, qu'elle soit dans des galeries commerciales en intérieur ou à l'extérieur sur les espaces publics. Elle doit donc apporter de la performance commerciale tout en veillant sur la sécurité et le confort intérieur. Les vitrines sont aussi, en principe, conçues pour être au plus près du passage du public. Les risques de heurts accidentels sont réels et l'utilisation d'un vitrage de sécurité est donc fortement recommandée, voire obligatoire, afin de limiter les risques d'accidents corporels liés au bris de verre.

Exemple de vitrages : vitrine en verre de 3 m de haut et de 2,5 m de large, prise en feuillure sur ses 4 côtés.

Calculs pour 3 cas types selon la norme NF DTU 39-P4.

- [Verre trempé SECURIT](#) épaisseur minimale 6 mm,
- [Verre feuilleté STADIP](#) composition minimale 66.1,
- double vitrage CLIMAPLUS composition minimale :

44.1 (16) 44.1.

1. Une visibilité optimale

L'amélioration de la visibilité passe par l'augmentation de la transparence et la limitation des reflets. Le [verre clair PLANICLEAR](#) présente une couleur résiduelle bleu-vert d'autant plus intense que le vitrage est épais. Cela diminue légèrement sa transparence et altère le rendu des couleurs. Le [verre extra-clair DIAMANT](#)

a très peu de couleur résiduelle et est donc plus efficace. La vision peut aussi être gênée par les reflets en surface. Le [verre anti-reflet VISION-LITE](#) permet de limiter très fortement les reflets, tout en conservant les avantages d'un verre extra-clair.

Comment évaluer la quantité de reflet sur le vitrage d'une devanture ?

La quantité de reflets est donnée en % par un coefficient de réflexion Lumineuse (rL). Les verres anti-reflet permettent de la réduire au maximum.

2. La sécurité des biens

Les verres feuilletés permettent de retarder les tentatives d'effractions. Pour évaluer leur performance, les vitrages sont classés selon la norme EN 356. Plus leur composition est épaisse, meilleur est leur classement.

Le premier niveau reconnu par les compagnies d'assurance est le niveau P5A, correspondant au STADIP PROTECT SP 510.

Pour une protection plus élevée (exposition de produits de

forte valeur, zone à risque élevé de vandalisme), il est conseillé d'utiliser des vitrages classés au niveau supérieur P6B, correspondant au STADIP PROTECT SP 615. Cette solution est adaptée aux attaques au marteau et à la hache.

En double vitrage, pour maximiser l'efficacité du vitrage retardateur d'effractions, nous recommandons de le placer vers l'intérieur de la surface commerciale.

3. Un espace confortable peu énergivore

Un espace lumineux et agréable est propice à la flânerie des clients et favorise la consommation. Une grande surface vitrée sur l'extérieur apporte un maximum de lumière naturelle à l'intérieur et réduit les besoins d'éclairage artificiel. Par ailleurs, le confort thermique nécessite l'utilisation d'un double vitrage à Isolation Thermique Renforcée CLIMAPLUS. Cette solution réduit la facture de chauffage en hiver et permet d'offrir un espace confortable même à proximité des vitrines en verre (limite la sensation de paroi froide).

En été, selon l'orientation des façades, associer la protection solaire à l'Isolation Thermique Renforcée permet de réduire également les consommations dues à la climatisation : vitrage CLIMAPLUS SUN.

4. La protection contre les U.V.

La quantité de rayonnement U.V. qui passe au travers d'un vitrage est mesurée par un coefficient exprimé en %. Choisir une solution avec un verre feuilleté permet d'éliminer à 99 % le rayonnement U.V. qui passe à

travers une vitrine.

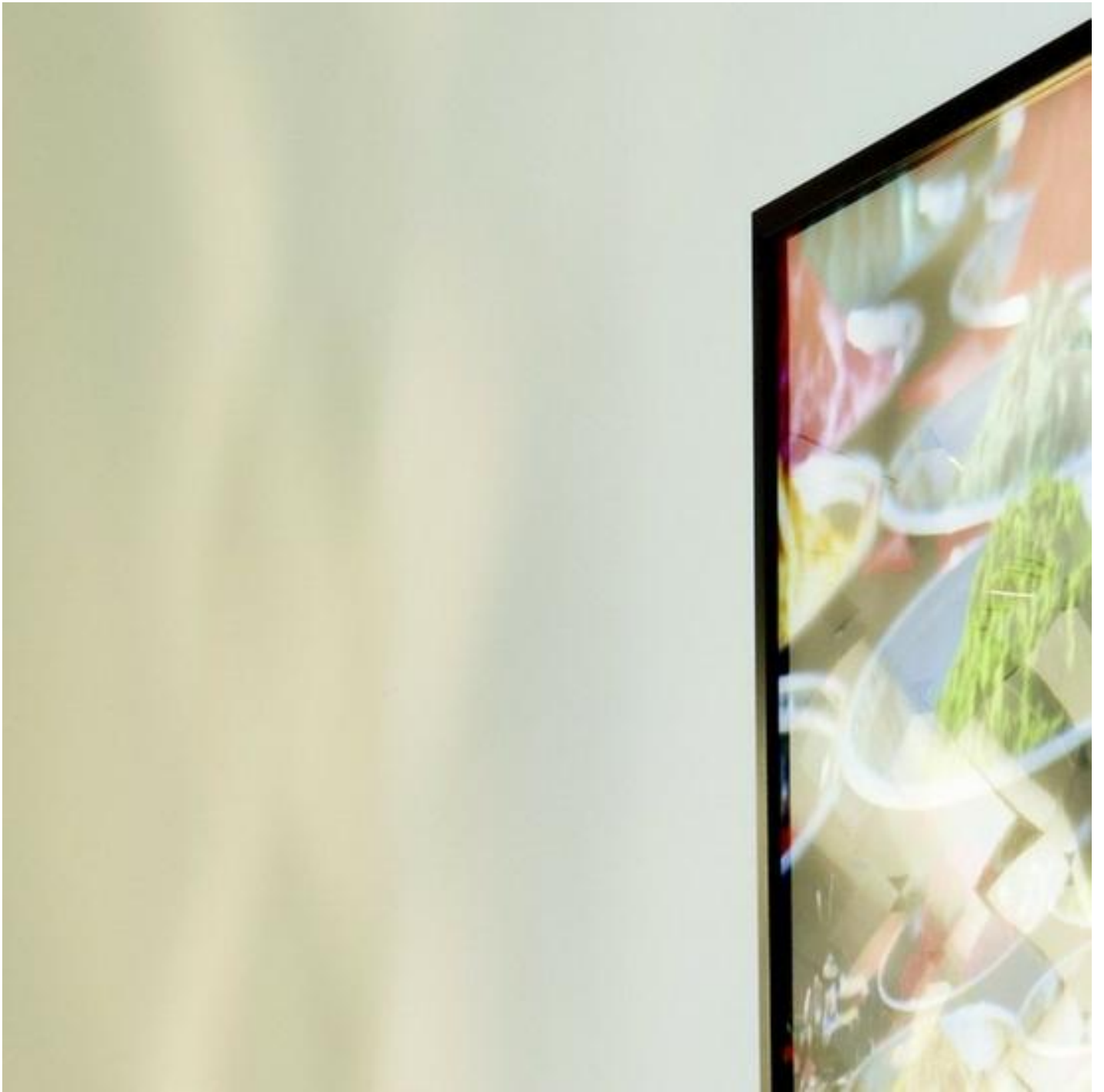
| Type de verre | Gamme Saint-Gobain | Transparence et rendu des couleurs | Limitation des reflets | Sécurité des biens ou retardateur d'effraction | Isolation Thermique Renforcée | Isolation Thermique Renforcée et protection solaire | Protection contre les UV |
|-----------------|---|------------------------------------|------------------------|--|-------------------------------|---|--------------------------|
| Verre trempé | sss SECURIT | + | + | Non | Non | Non | Non |
| | sss SECURIT DIAMANT | +++ | + | Non | Non | Non | Non |
| | sss SECURIT VISION-LITE | +++ | +++ | Non | Non | Non | Non |
| Verre feuilleté | sss STADIP 441 | + | + | Non | Non | Non | + |
| | sss STADIP PROTECT SP 510 | + | + | ++ | Non | Non | +++ |
| | sss STADIP 441 DIAMANT | +++ | + | Non | Non | Non | + |
| | sss STADIP PROTECT SP 510 DIAMANT | +++ | + | ++ | Non | Non | +++ |
| | sss STADIP 441 VISION-LITE | +++ | +++ | Non | Non | Non | + |
| | sss STADIP PROTECT SP 510 VISION-LITE | +++ | +++ | ++ | Non | Non | +++ |
| Double Vitrage | sss CLIMAPLUS XN 441 (16) 441 | o | o | Non | Oui | Non | + |
| | sss CLIMAPLUS XN 441 (16) sss STADIP PROTECT SP 510 DIAMANT | + | + | ++ | Oui | Non | +++ |
| | sss CLIMAPLUS XN 441 (16) sss STADIP PROTECT SP 510 VISION-LITE | ++ | ++ | ++ | Oui | Non | +++ |
| | sss CLIMAPLUS XN 441 (16) sss STADIP PROTECT SP 510 VISION-LITE | ++ | ++ | +++ | Oui | Non | +++ |
| | sss CLIMAPLUS SUN 441 (16) 441 | o | o | Non | Oui | Oui | + |
| | sss CLIMAPLUS SUN 441 (16) sss STADIP PROTECT SP 510 VISION-LITE | ++ | ++ | ++ | Oui | Oui | +++ |



Verres anti-reflets



La transparence absolue pour une vision optimale.



Verre anti-brillance pour les cadres



Comment aménager et décorer avec du verre ?



SAINT-GOBAIN GLASS BÂTIMENT FRANCE PARTICIPE À L'EXPOSITION « L'ÉPOPÉE DU CANAL DE SUEZ » À L'INSTITUT DU MONDE ARABE.

[Trouver un distributeur](#)