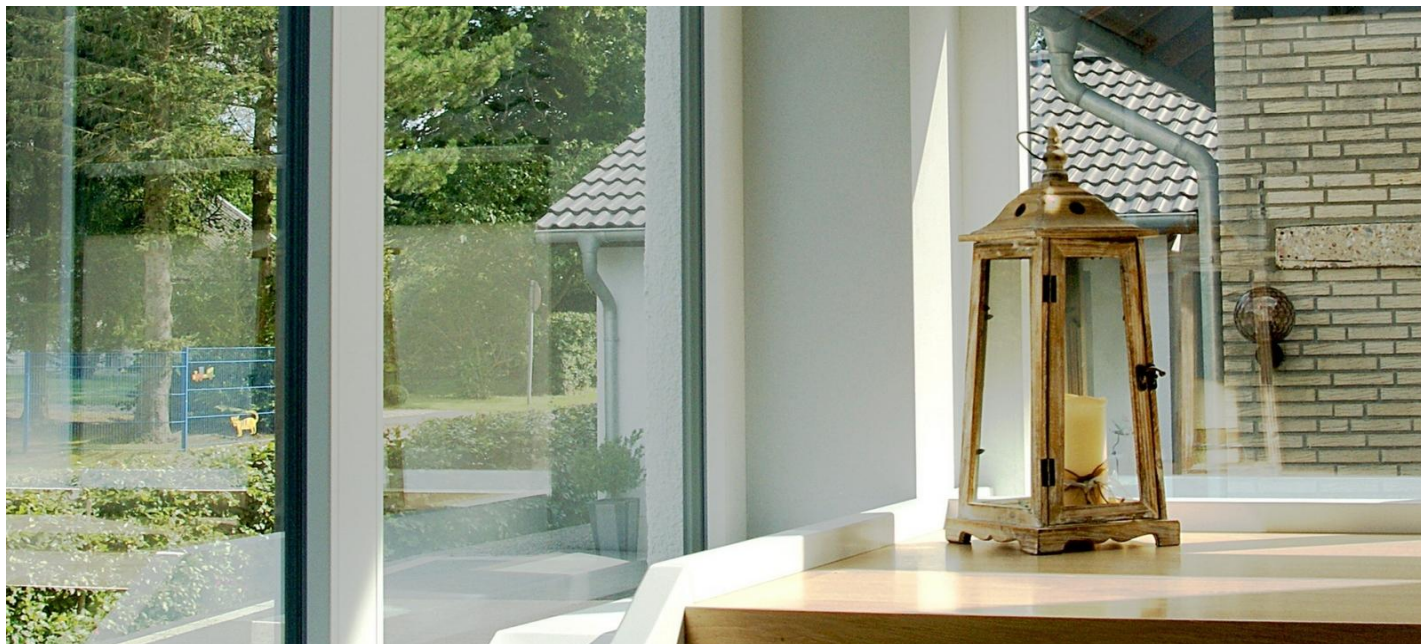


CLIMAPLUS XN et CLIMATOP XN des double et triple vitrage à hautes performances



Détails du produit

Le double vitrage CLIMAPLUS XN comporte :

- un verre extérieur en float [**SGG PLANICLEAR**](#)
- un espace intercalaire de 16 mm rempli d'argon, un gaz noble apportant une isolation thermique renforcée
- un verre extérieur en float clair, recouvert, côté intercalaire, d'une couche métallique appliquée par procédé de pulvérisation cathodique sous vide [**SGG PLANITHERM XN**](#). Les deux verres sont assemblés au moyen d'une double barrière d'étanchéité.

Le triple vitrage CLIMATOP XN comporte :

- un verre extérieur en verre clair [**SGG PLANICLEAR**](#), recouvert, côté intercalaire, d'une couche métallique appliquée par procédé de pulvérisation cathodique sous vide [**SGG PLANITHERM XN**](#)
- un double intercalaire de 16 mm rempli d'argon, un gaz noble apportant une isolation thermique renforcée
- un verre central [**SGG PLANICLEAR**](#)
- un verre intérieur en verre clair [**SGG PLANICLEAR**](#), recouvert, côté intercalaire, d'une couche métallique appliquée par procédé de pulvérisation cathodique sous vide [**SGG PLANITHERM XN**](#). Les trois feuilles de verre sont assemblées au moyen de doubles barrières d'étanchéité.

Applications

Les produits s'utilisent en rénovation et constructions neuves :

- maisons
- appartements
- bâtiments publics
- bureaux

Avantages

Efficacité énergétique

SGG CLIMAPLUS XN et SGG CLIMATOP XN associent une grande efficacité énergétique avec une transmission lumineuse très élevée alors que le vitrage conserve son aspect neutre. La consommation d'énergie pour le chauffage et par conséquent, les missions de CO sont nettement réduites. L'utilisation efficace de la lumière du jour permet de bénéficier d'une ambiance agréable et l'utilisation de lumière artificielle est réduite. En complément du confort visuel, le vitrage assure une économie d'énergie et une réduction des missions de CO .

Confort visuel

SGG CLIMAPLUS XN / SGG CLIMATOP XN, le standard actuel en matière de transmission lumineuse, rend les espaces de vie plus agréables. SGG CLIMAPLUS / SGG CLIMATOP XN propose un des niveaux les plus élevés en matière de transmission lumineuse : jusque 74 % en triple vitrage et jusque 82 % en double vitrage. SGG CLIMAPLUS XN / SGG CLIMATOP XN présente un aspect esthétique très neutre. Le rendu des couleurs en transparence et en réflexion est surprenant.

Confort thermique

Une valeur U très basse jusque 0,6 W/m².K limite les déperditions de chaleur à un minimum. C'est pourquoi la température reste toujours très agréable, même l'hiver et à proximité de la fenêtre.

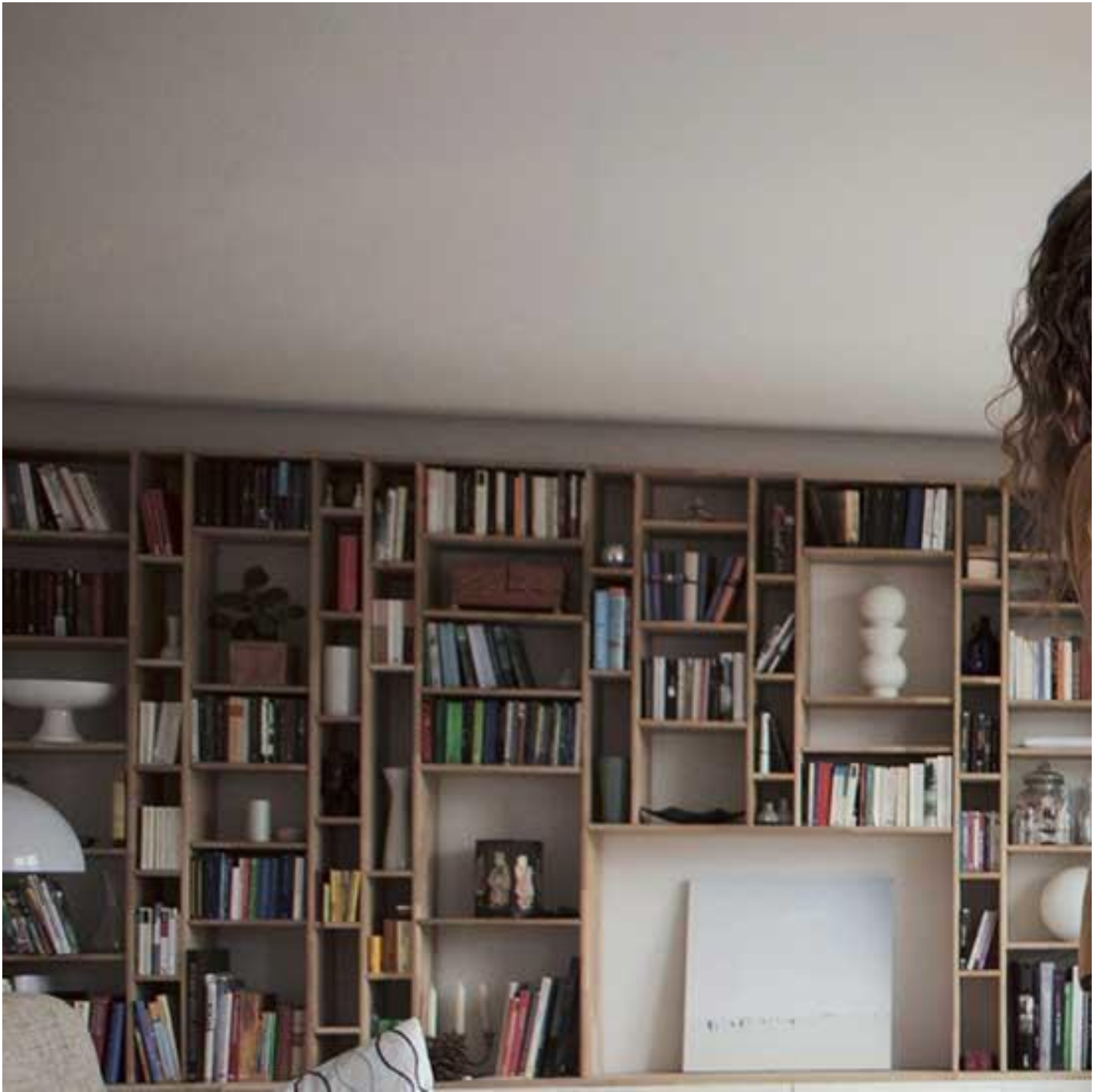
Gamme

SGG CLIMAPLUS XN / SGG CLIMATOP XN peut être associé à d'autres confort :

- [**SGG STADIP PROTECT**](#) protège des risques de blessures en cas de heurts
- [**SGG STADIP SILENCE**](#) protège contre le bruit
- [**SGG BIOCLEAN**](#) garantit un nettoyage moins fréquent et plus aisé. Une version « à tremper » est également disponible : SGG PLANITHERM XN II avec les mêmes caractéristiques techniques et la même esthétique

Documentation

- [Documentation SGG CLIMAPLUS X... 29/03/2018](#)



Verre à couche à faible émissivité - PLANITHERM® ONE



Energétiquement plus efficace qu'un triple vitrage traditionnel, le double vitrage SGG ECLAZ se met au service de l'architecture bioclimatique !



EGLAS : la nouvelle génération de vitrage chauffant

[Trouver un distributeur](#)