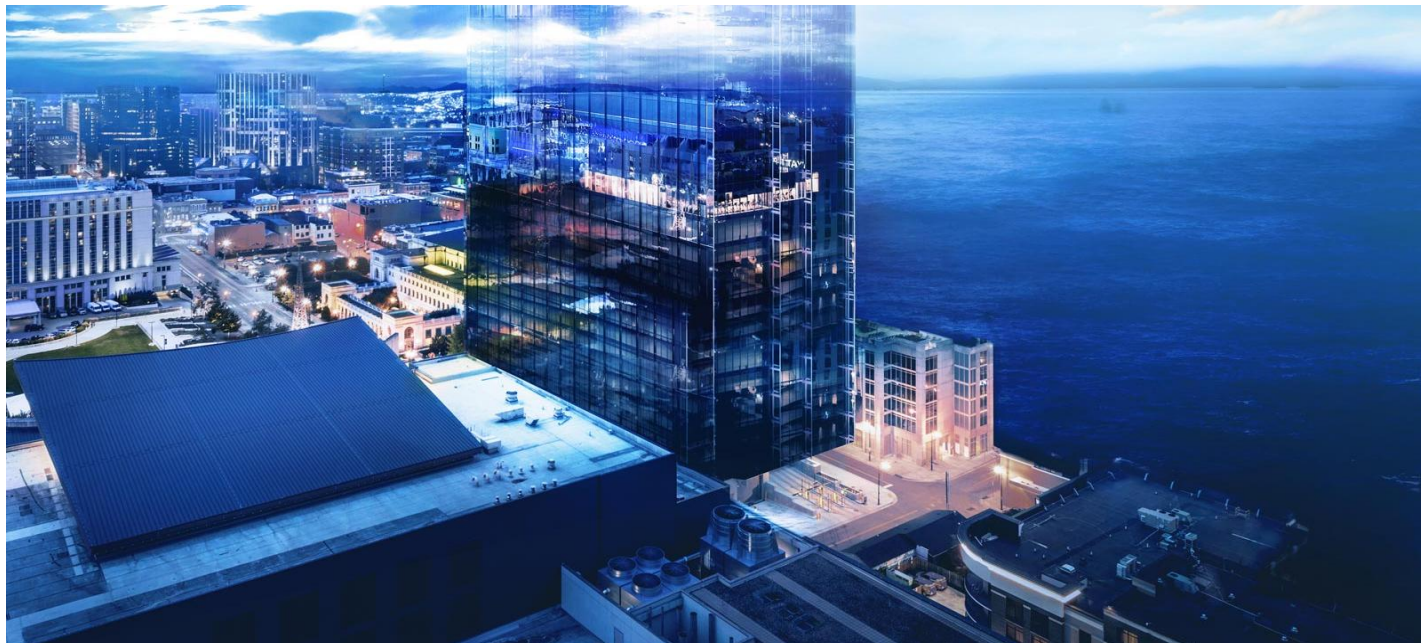


VERRE DE CONTRÔLE SOLAIRE D'ASPECT BRILLANT : SÉLECTIVITÉ ET ISOLATION THERMIQUE EXTRÊMEMENT ÉLEVÉES



Détails du produit

Dernier-né de la gamme XTREME, COOL-LITE XTREME SILVER II est le seul produit à associer esthétique et performances extrêmes. COOL-LITE XTREME SILVER II doit être trempé avant son assemblage en vitrage isolant pour atteindre ses performances et son aspect.

Avantages

Les doubles vitrages avec COOL-LITE XTREME SILVER II apportent aux bâtiments :

- Une **esthétique extérieure brillante** et très vivante ainsi qu'une **très bonne visibilité** de l'intérieur vers l'extérieur
- Un **apport en lumière naturelle** moyen pour limiter les consommations d'éclairage artificiel
- Une **protection solaire élevée** pour réduire les coûts dus à l'utilisation et à l'achat d'équipement de climatisation onéreux
- Une **excellente isolation thermique** pour limiter au maximum les déperditions de chauffage.

Applications

Les vitrages isolants avec COOL-LITE XTREME SILVER II sont bien adaptés aux projets tertiaires neuf ou en rénovation à hautes performances énergétiques pour lesquels une esthétique brillante et neutre est souhaitée. Avec leurs caractéristiques, ils s'intègrent facilement en toiture, en verrière ou en façade largement

vitree, en simple peau.

Gamme

COOL-LITE XTREME SILVER II est disponible :

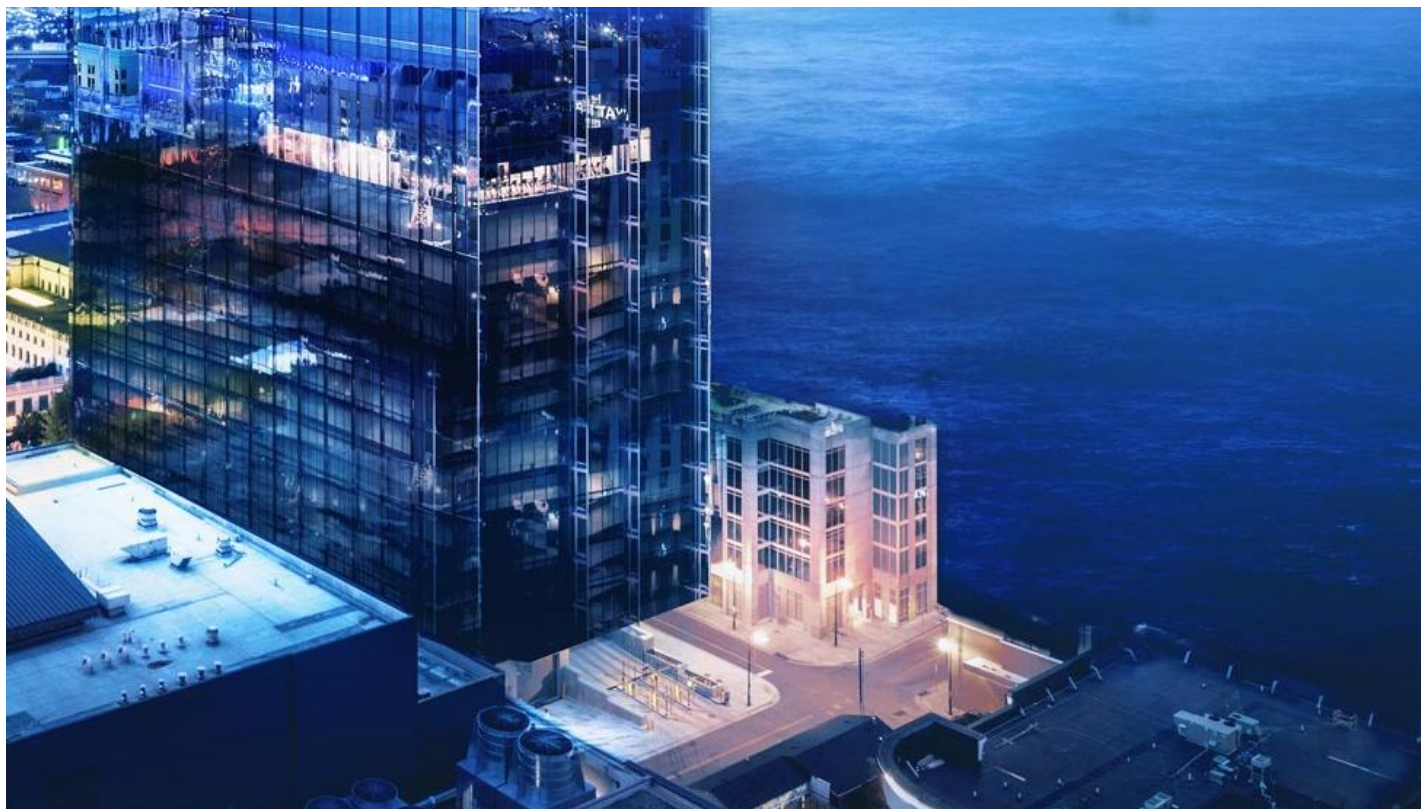
- en verre monolithique d'épaisseur 6 ou 8 mm*
- en verre feuilleté seulement en sur-mesure
- en dimensions 6 000 x 3 210 mm*
- sur substrat [PLANICLEAR](#) en version standard ou [DIAMANT](#) sur commande ferme.

* Autres épaisseurs ou longueurs (supérieures ou inférieures à 6 000 mm) : nous consulter.

Instructions d'utilisation

Pour atteindre ses performances et son aspect neutre et réfléchissant, **COOL-LITE XTREME SILVER II** doit toujours être trempé et assemblé en vitrage isolant avec la couche placée en face 2.

Le margeage de la couche est obligatoire.



Performances

COOL-LITE XTREME *	SILVER II Sur substrat PLANICLEAR	SILVER II Sur substrat DIAMANT
Transmission lumineuse (TL %)	49 %	50 %
Réflexion lumineuse extérieure (RL ^{ext} %)	30 %	30 %
Réflexion lumineuse intérieure (RL ^{int} %)	18 %	18 %
Facteur solaire (g)	0,25	0,25
Sélectivité	1,96	2,0
Coefficient U _g (W/m ² .K)	1,0	1,0

**Valeurs calculées selon les normes EN 673 et EN 410 avec un remplissage de 90% en gaz argon. Verre de contrôle solaire avec couche placée en face 2 et monté en double vitrage de composition 6-16-4 avec une face PLANICLEAR.*