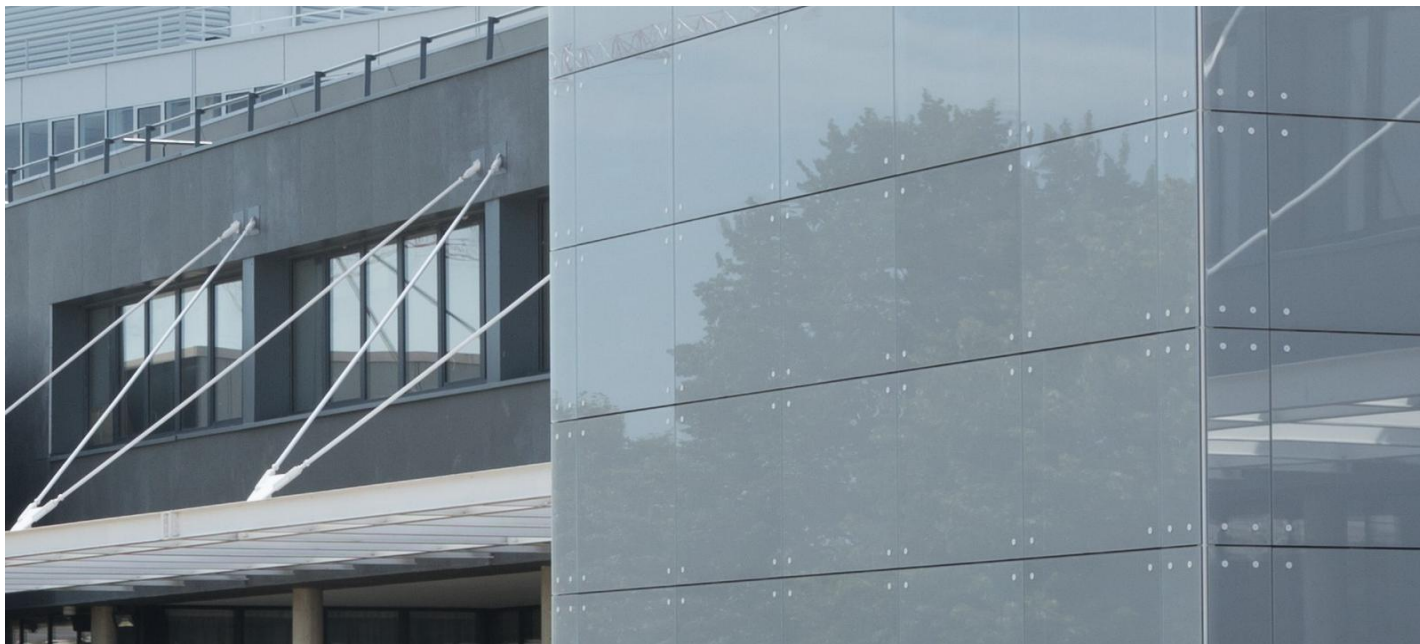


NOUVELLE BROCHURE LITE-POINT®



GLASSACTU #32 - Communication

NOUVELLE BROCHURE LITE-POINT®

La nouvelle brochure LITE-POINT® propose une présentation simple et efficace du système de bardage rapporté en verre signé Saint-Gobain.

Complète et entièrement remaniée, cette communication présente de manière simple et accessible **les nouveautés et les principaux avantages du système de bardage rapporté en verre [LITE-POINT®](#)** :

- Esthétique pour des façades entièrement vitrées ;
- Facile à utiliser avec ses nouvelles possibilités d'installation (partout en France, même en zone sismique, sur des constructions à ossatures en bois, en complément de celles à ossatures en béton ou métalliques, même en bord de mer avec l'utilisation de pièces traitées anticorrosion) ;
- Facile à monter ;
- Economique pour un système de parement en verre.

Largement illustrée par des photos de chantiers comme celles du bâtiment Copernic de l'université Paris-Est, elle montre aussi le **grand potentiel esthétique** de cette solution.



Article rédigé par Isabelle Pires - Chef de marché tertiaire