

SGG **BIOCLEAN**[®]

*Verre
autonettoyant*

TRANSPARENCE ET LUMIÈRE

SGG BIOCLEAN®

Vos vitres plus propres plus longtemps !



Description

SGG BIOCLEAN est un vitrage autonettoyant composé d'un verre clair, extra-clair ou teinté sur lequel est déposée une couche mince de métaux nobles à la fois transparente, photocatalytique et hydrophile. La couche déposée sur le vitrage est permanente ; elle ne modifie pas les autres propriétés (thermiques, solaires, acoustiques, etc.).

Avantages

- **Facilité d'entretien**
Les salissures s'accrochent moins au vitrage ; une pulvérisation d'eau suffit à les entraîner. Un gain de temps libre assuré.
- **Esthétique et transparence**
Les vitrages restent plus propres, plus longtemps. La fonction hydrophile procure une vision plus claire par temps de pluie.
- **Respect de l'environnement et économie**
L'utilisation limitée de détergent respecte l'environnement et entraîne

une réduction des coûts de main d'œuvre pour le nettoyage des façades ou des verrières.

● Multifonctions

Association à d'autres fonctions pour offrir l'Isolation Thermique Renforcée, le contrôle solaire, l'isolation acoustique et la sécurité.

Application

Le verre autonettoyant SGG BIOCLEAN simplifie l'entretien des vitrages : il allège la contrainte de nettoyage des vitres. Il est placé en position verticale ou inclinée, à l'extérieur des vitrages des bâtiments résidentiels et tertiaires, en construction neuve ou en rénovation :

- fenêtres, fenêtres de toit, baies vitrées,
- vérandas, verrières,
- façades vitrées,
- garde-corps.

SGG BIOCLEAN est recommandé dans tous les environnements, particulièrement dans les lieux

fortement pollués (zones urbaines, aéroportuaires, industrielles, etc.).

Gamme

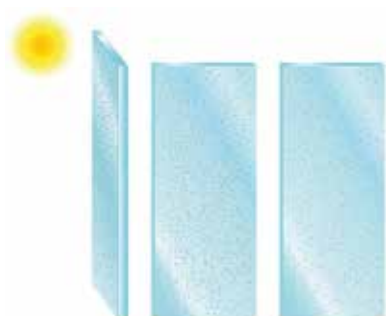
- SGG BIOCLEAN PLANICLEAR et SGG BIOCLEAN DIAMANT 4, 6, 8 et 10 mm.
- SGG BIOCLEAN PLANITHERM XN et SGG BIOCLEAN PLANISTAR SUN 4, 6, 8 et 10 mm.
- SGG BIOCLEAN COOL-LITE SKN 165 6, 8 et 10 mm.
- Autres nous consulter.



Principe de fonctionnement

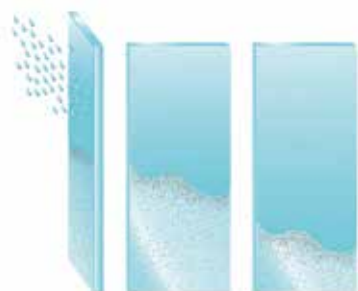
SGG BIOCLEAN utilise la double action des rayons UV et de l'eau.

- La photocatalyse activée par le rayonnement UV du soleil désagrège les salissures telles que les traces de pluie, poussière, et polluants atmosphériques organiques, présentes à la surface du verre.



SGG BIOCLEAN - Action 1 : photocatalyse

- Grâce à l'effet hydrophile, les salissures préalablement désagrégées sont éliminées par l'eau de pluie (ou un pulvérisateur) qui ruisselle aisément sur la surface du verre.



SGG BIOCLEAN - Action 2 : hydrophile

La facilité de nettoyage dépend de la nature des salissures, de leur quantité, de l'exposition des vitrages au soleil et à la pluie. Elle est effective après quelques jours d'exposition à la lumière naturelle.

Transformation

La fabrication de vitrages intégrant une couche SGG BIOCLEAN est similaire à celle des vitrages ordinaires. Les précautions habituelles prises lors de la transformation de produits verriers s'appliquent également : éviter le contact entre la couche et des objets durs ou pointus, protéger les vitrages lors des stockages sur chantier, etc.

Il est recommandé de séparer les vitrages stockés à l'aide de pastilles souples sans adhésif.

La nature de la couche

SGG BIOCLEAN n'est pas compatible avec le contact direct du silicone sous toutes ses formes : spray, ventouses, gants, etc.

Possibilités de combinaisons

SGG BIOCLEAN s'assemble en vitrage isolant et se combine pratiquement, sans limitation, à tous les produits verriers :



- SGG PLANITHERM XN et SGG PLANISTAR SUN pour obtenir une Isolation Thermique Renforcée.



- SGG COOL-LITE pour offrir le contrôle solaire.



- Gammes SGG STADIP et STADIP PROTECT pour obtenir un vitrage de sécurité (SGG STADIP SP 510,615B pour une sécurité renforcée).



- SGG STADIP SILENCE pour obtenir un affaiblissement acoustique.

SGG BIOCLEAN peut être trempé et feuilleté (couche en face 1).

Mise en œuvre

Lors de la mise en œuvre des vitrages, il convient de garder à l'esprit les éléments suivants :

- toujours monter et poser le vitrage avec la couche côté extérieur,
- utiliser des joints extrudés de type EPDM, sans silicone pour réaliser l'étanchéité verre-châssis,
- bien nettoyer les vitrages à la fin du chantier.

Pour plus de détails, consulter les fiches de mise en œuvre et la liste des produits recommandés.

Entretien

SGG BIOCLEAN nécessite un minimum d'entretien pour maintenir durablement les vitrages dans leur aspect d'origine :

- nettoyer la couche par pulvérisation d'eau douce ou déminéralisée. Pour les saletés tenaces, utiliser de l'eau chaude savonneuse et une raclette propre ou un produit lave-vitres usuel avec un chiffon propre et doux,
- proscrire l'utilisation de lame de rasoir, cutter, etc,
- ne pas employer de produits de nettoyage abrasifs ou à effet «anti-pluie».

Pour plus de détails : consulter les fiches d'entretien.



Performances

SGG BIOCLEAR répond aux exigences de la norme EN 1096 relative à la durabilité des verres à couches pour le bâtiment.

Il respecte les exigences de la Classe A de cette norme (couche en face 1).

Verre extérieur	Verre intérieur	Composition (mm)	Transmission lumineuse TL (%)	Réflexion lumineuse extérieure RL (%)	Facteur solaire g	Coef de transmission thermique U _g (W/m ² .k)
SGG BIOCLEAR PLANICLEAR	-	4	88	11	0,85	-
SGG BIOCLEAR DIAMANT	-	4	88	11	0,87	-
SGG BIOCLEAR PLANITHERM XN	SGG PLANITHERM XN	4-16-4	80	15	0,63	1,1
SGG BIOCLEAR PLANISTAR SUN	SGG PLANICLEAR	4-16-4	70	17	0,37	1,0
SGG BIOCLEAR COOL-LITE SKN 165	SGG PLANICLEAR	6-16-4	59	19	0,33	1,0

Applications digitales

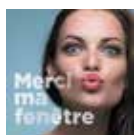
Saint-Gobain Glass Bâtiment France a développé des applications pour guider les utilisateurs et les aider à choisir les vitrages les mieux adaptés à leurs besoins.



Le simulateur **Glass dBstation** propose d'expérimenter l'atténuation du bruit offerte par des vitrages acoustiques performants.
www.glass-dbstation.com



La boussole **Glass Compass** aide à choisir les vitrages les mieux adaptés à une habitation.
www.glass-compass.com



Le site de Saint-Gobain Glass Bâtiment France pour découvrir le vitrage et les fenêtres.

Conçu pour les particuliers, le portail d'information de Glass Bâtiment France permet de tout comprendre avant de choisir sa fenêtre et son vitrage : www.vitrage-et-fenetre.com

Distributeur

SGG BIOCLEAR, SGG COOL-LITE, SGG PLANISTAR SUN, SGG PLANITHERM XN, SGG SECURIT, SGG STADIP, SGG STADIP PROTECT et SGG STADIP SILENCE sont des marques déposées.

SAINT-GOBAIN

Saint-Gobain Glass Bâtiment France
Direction Marketing
Les Miroirs - 18, avenue d'Alsace
92400 Courbevoie

0 820 810 820 Service 0,12 € / min
+ prix appel

www.saint-gobain-glass.fr
www.glassolutions.fr
www.vitrage-fenetre.com
glassinfo.fr@saint-gobain.com